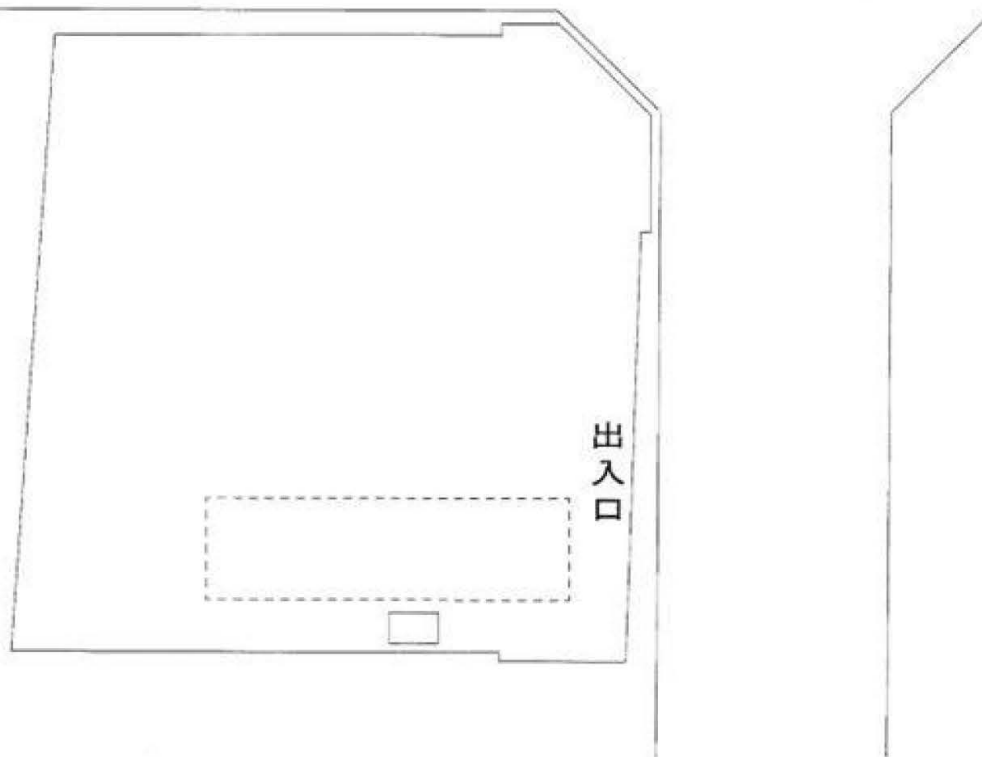


首都高速 5号池袋線・戸田南IC
 新大宮バイパス至近の準工業地域！



道路



物件種目	貸倉庫・工場		
最寄駅	西高島平駅		
賃貸条件	賃料	660,000円	
	一時金等	敷金2ヶ月・礼金1ヶ月	
所在地	戸田市菅目八丁目1-11		
交通	都営三田線「西高島平駅」より2.3km		
	国際興業バス・聖橋バス停歩一分		
建物	建物名		
	構造・規模	鉄骨造重鉛メッキ鋼板葺 平屋建 階部分	
	使用部分面積	343.57㎡	
築年月	平成12年10月	契約期間	3年
管理費等			
土地面積			用途地域 準工業
駐車場			
現況	オーナー使用中	引渡日	相談
接道状況	東側幅7m公道		
本体設備			
各戸設備			
備考	要火災保険		
会員番号			物件番号

■問い合わせ



048-423-5568

〒333-0844
 埼玉県川口市上青木4丁目2-17
 株式会社さかす不動産
 埼玉県知事免許(3)第22232号

TEL: 048-268-3170
 FAX: 048-423-5581

■取引態様 媒介

※成約時、仲介手数料1ヶ月分申し受けます。
 ※図面と現況が異なる場合は現況を優先します。